

**Об утверждении проекта
межевания территории
по ул.Академика Губкина**

В целях обеспечения территории градостроительной документацией, на основании заявления Общества с ограниченной ответственностью «Управляющая компания "Сервис-Гарант"» о перераспределении земель, находящихся в государственной собственности, и земельного участка по ул.Академика Губкина, находящегося в частной собственности, в соответствии со статьей 46 Градостроительного кодекса Российской Федерации, согласно постановлениям Исполнительного комитета г.Казани от 09.08.2017 №3103, Мэра г.Казани от 07.06.2018 №110, учитывая заключение по результатам публичных слушаний:

1. Постановляю:

1.1. утвердить проект межевания территории по ул.Академика Губкина, предусматривающий образование земельного участка путем перераспределения земель, находящихся в государственной собственности, и земельного участка с кадастровым номером 16:50:000000:998, находящегося в общей долевой собственности, площадью 5208 кв.м, согласно приложениям №1, 2 и 3 к настоящему постановлению;

1.2. присвоить образуемому земельному участку следующий адрес: «г.Казань, Советский район, ул.Академика Губкина, 28»;

1.3. опубликовать настоящее постановление, за исключением приложения №3 (материал для служебного пользования), в Сборнике документов и правовых актов муниципального образования города Казани;

1.4. разместить настоящее постановление, за исключением приложения №3 (материал для служебного пользования), на официальном портале органов местного самоуправления города Казани (www.kzn.ru);

1.5. установить, что настоящее постановление вступает в силу со дня его официального опубликования;

1.6. постановление Исполнительного комитета г.Казани от 10.12.2010 №11057 «О формировании земельного участка, занимаемого многоквартирным жилым домом №28а по ул.Академика Губкина» признать утратившим силу.

2. **Рекомендую** Обществу с ограниченной ответственностью «Управляющая компания "Сервис-Гарант"»:

2.1. обратиться в Управление Федеральной службы государственной регистрации, кадастра и картографии по Республике Татарстан для проведения государственного кадастрового учета земельного участка, указанного в подпункте 1.1 настоящего постановления;

2.2. после проведения государственного кадастрового учета земельного участка, указанного в подпункте 1.1 настоящего постановления, представить в Комитет земельных и имущественных отношений Исполнительного комитета г.Казани соответствующие документы для заключения соглашения о перераспределении земель, находящихся в государственной собственности, и земельного участка с кадастровым номером 16:50:000000:998, находящегося в общей долевой собственности;

2.3. при последующем использовании земельного участка обеспечивать безопасность сетей инженерно-технического обеспечения и беспрепятственный доступ для организаций, эксплуатирующих данные сети;

2.4. соблюдать ограничения, установленные для охранных зон с особыми условиями использования территории.

3. **Возлагаю** контроль за выполнением настоящего постановления на заместителя Руководителя Исполнительного комитета г.Казани Р.Р.Шафигуллина.

Руководитель

Д.Г.Калинкин

Приложение №1

Утвержден постановлением

Исполнительного комитета

г.Казани

от _____ № _____

Проект межевания территории по ул.Академика Губкина

Предусматривается образование земельного участка путем перераспределения земель, находящихся в государственной собственности, и земельного участка с кадастровым номером 16:50:000000:998, находящегося в общей долевой собственности.

Проектом межевания устраняются вклинивание, вкрапливание.

№ участка	Площадь, кв.м	Вид разрешенного использования для образуемого земельного участка	Кадастровый номер исходного земельного участка
	5208	Многоквартирный жилой дом (код 2.6)	16:50:000000:998

Приложение №2

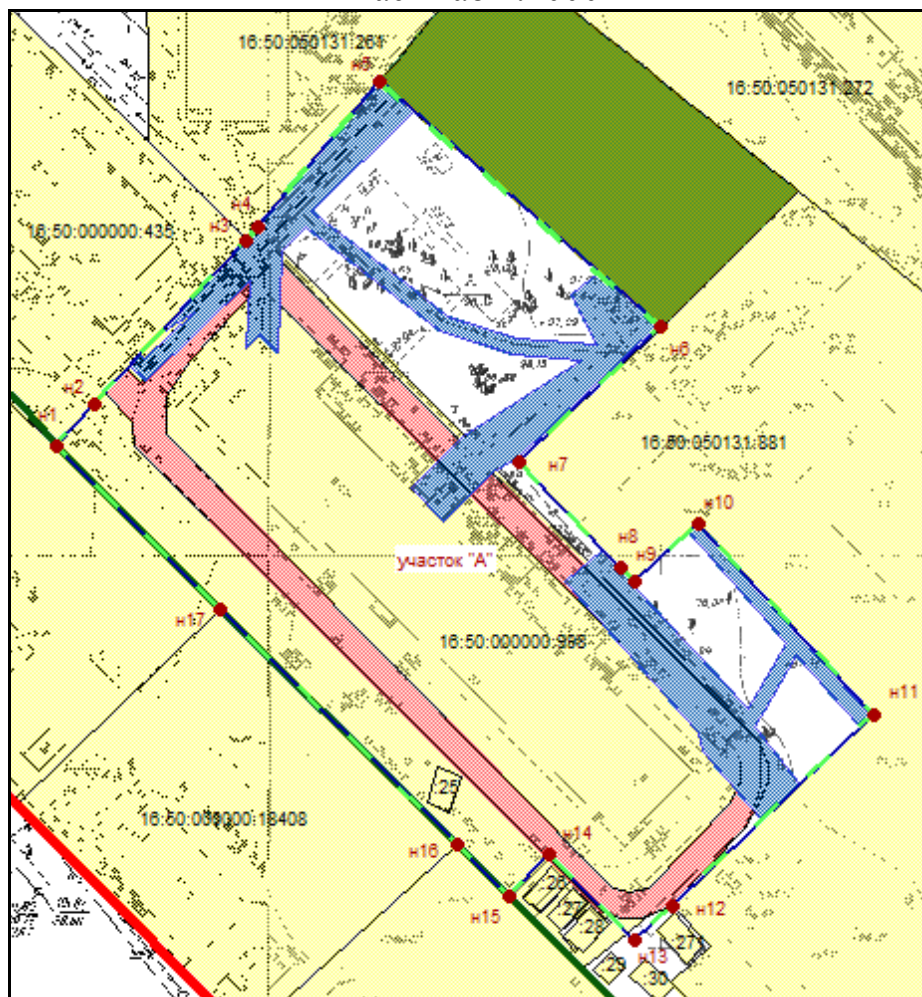
Утвержден постановлением

Исполнительного комитета

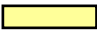





г.Казани

от _____ № _____

**Проект межевания территории по ул.Академика Губкина
Чертеж №1
Масштаб 1:1000**



УСЛОВНЫЕ ОБОЗНАЧЕНИЯ:

	границы существующих земельных участков
	характерная точка границы уточняемого земельного участка
	номер характерной новой точки границы
	границы образуемого земельного участка, границы проекта межевания
	красные линии
	планируемые сервитуты инженерных коммуникаций
16:50:050131	обозначение кадастрового квартала
16:50:000000:998	кадастровый номер исходного земельного участка