

**Об утверждении проекта
межевания территории
по ул.Академика Завойского**

В целях обеспечения территории градостроительной документацией, на основании заявления Общества с ограниченной ответственностью «Производственная-строительная компания "СМУ-88"» о перераспределении земель и земельных участков, находящихся в государственной собственности, и земельного участка по ул. Академика Завойского, находящихся в частной собственности, в соответствии со статьей 46, пунктом 12 статьи 43 Градостроительного кодекса Российской Федерации, принимая во внимание проект планировки территории «Ноксинский спуск», утвержденный постановлением Исполнительного комитета г.Казани от 28.12.2012 №9780, учитывая размещение на официальном портале органов местного самоуправления города Казани (www.kzn.ru) и публикацию в Сборнике документов и правовых актов муниципального образования города Казани от 18.10.2018 постановления Исполнительного комитета г.Казани от 04.10.2018 №5162 «О подготовке проекта межевания территории по ул.Академика Завойского»:

1. Постановляю:

1.1. утвердить проект межевания территории по ул.Академика Завойского в два этапа, согласно приложениям №1, 2, 3, 4 и 5 к настоящему постановлению:

- первый этап: предусматривающий образование земельного участка площадью 1964 кв.м (ЗУ1) путем раздела земельного участка с кадастровым номером 16:50:160824:1513 (входящего в состав единого землепользования 16:50:000000:239) с сохранением исходного в измененных границах;

- второй этап: предусматривающий образование земельного участка площадью 5806 кв.м (ЗУ2), путем перераспределения земельного участка с кадастровым номером 16:50:160824:6747, находящегося в частной собственности, и земельного участка площадью 1964 кв.м (ЗУ1), находящегося в государственной собственности; образование земельного участка площадью 249 кв.м (ЗУ3), путем перераспределения земель, находящихся в государственной собственности, и земельного участка с кадастровым номером 16:50:160824:6745, находящегося в государственной собственности, согласно приложениям №1, 2, 3, 4, и 5 к настоящему постановлению;

1.2. установить для земельного участка площадью 1964 кв.м (ЗУ1), указанного в подпункте 1.1 настоящего постановления, вид разрешенного использования – многоэтажная жилая застройка (код 2.6);

1.3. установить для земельного участка площадью 5806 кв.м (ЗУ2) указанного в подпункте 1.1 настоящего постановления, вид разрешенного использования — многоэтажная жилая застройка (код 2.6);

1.4. установить для земельного участка площадью 249 кв.м (ЗУ3), указанного в подпункте 1.1 настоящего постановления, вид разрешенного использования – земельные участки (территории) общего пользования (код 12.0);

1.5. присвоить образуемому земельному участку площадью 5806 кв.м (ЗУ2) следующий адрес: Российская Федерация, Республика Татарстан, городской округ город Казань, г.Казань, Советский район ул.Академика Завойского, з/у 21Б;

1.6. присвоить образуемому земельному участку площадью 249 кв.м (ЗУ3) следующий адрес: Российская Федерация, Республика Татарстан, городской округ город Казань, г.Казань, Советский район ул.Академика Завойского, з/у 21В;

1.7. опубликовать настоящее постановление, за исключением приложений №3 и 5 к настоящему постановлению (материал для служебного пользования), в Сборнике документов и правовых актов муниципального образования города Казани;

1.8. разместить настоящее постановление, за исключением приложений №3 и 5 к настоящему постановлению (материал для служебного пользования), на официальном портале органов местного самоуправления города Казани (www.kzn.ru);

1.9. установить, что настоящее постановление вступает в силу со дня его официального опубликования.

2. **Рекомендую** Обществу с ограниченной ответственностью «Производственная-строительная компания "СМУ - 88"»:

2.1. обратиться без доверенности в Управление Федеральной службы государственной регистрации, кадастра и картографии по Республике Татарстан для осуществления государственного кадастрового учета в отношении земельного участка площадью 1964 кв.м (ЗУ1), указанного в подпункте 1.1 настоящего постановления;

2.2. обратиться без доверенности в Управление Федеральной службы государственной регистрации, кадастра и картографии по Республике Татарстан для осуществления государственного кадастрового учета в отношении земельного участка площадью 5806 кв.м (ЗУ2), указанного в подпункте 1.1 настоящего постановления;

2.3. обратиться без доверенности в Управление Федеральной службы государственной регистрации, кадастра и картографии по Республике Татарстан для осуществления кадастрового учета и регистрации права

муниципальной собственности в отношении земельного участка площадью 249 кв.м (ЗУ3), указанного в подпункте 1.1 настоящего постановления;

2.4. после проведения государственного кадастрового учета земельных участков, указанных в подпункте 1.1 настоящего постановления, представить в Комитет земельных и имущественных отношений Исполнительного комитета г.Казани соответствующие документы для заключения соглашения о перераспределении земельных участков, согласно приложениям №1, 2, 3, 4 и 5 к настоящему постановлению;

2.5. при последующем использовании земельного участка площадью 5806 кв.м (ЗУ2):

2.5.1. обеспечивать безопасность сетей инженерно-технического обеспечения и беспрепятственный доступ к ним для организаций, эксплуатирующих данные сети;

2.5.2. соблюдать ограничения, установленные для охранных зон с особыми условиями использования территории;

3. Опубликовать настоящее постановление, за исключением приложений №3 и 5 к настоящему постановлению (материал для служебного пользования), в Сборнике документов и правовых актов муниципального образования города Казани и разместить его, за исключением приложений №3 и 5 к настоящему постановлению (материал для служебного пользования), на официальном портале органов местного самоуправления города Казани (www.kzn.ru).

4. установить, что настоящее постановление вступает в силу со дня его официального опубликования.

5. **Возлагаю** контроль за выполнением настоящего постановления на заместителя Руководителя Исполнительного комитета г.Казани Р.Р.Шафигуллина.

Руководитель

Д.Г.Калинкин

Приложение №1

Утвержден постановлением

Исполнительного комитета

г.Казани

от _____ № _____

**Проект межевания территории
по ул.Академика Завойского**

Межевание территории производится в два этапа:

- первый этап предусматривает образование земельного участка площадью 1964 кв.м (ЗУ1) путем раздела земельного участка с кадастровым номером 16:50:160824:1513 (входящего в состав единого землепользования 16:50:000000:239) с сохранением исходного в измененных границах;

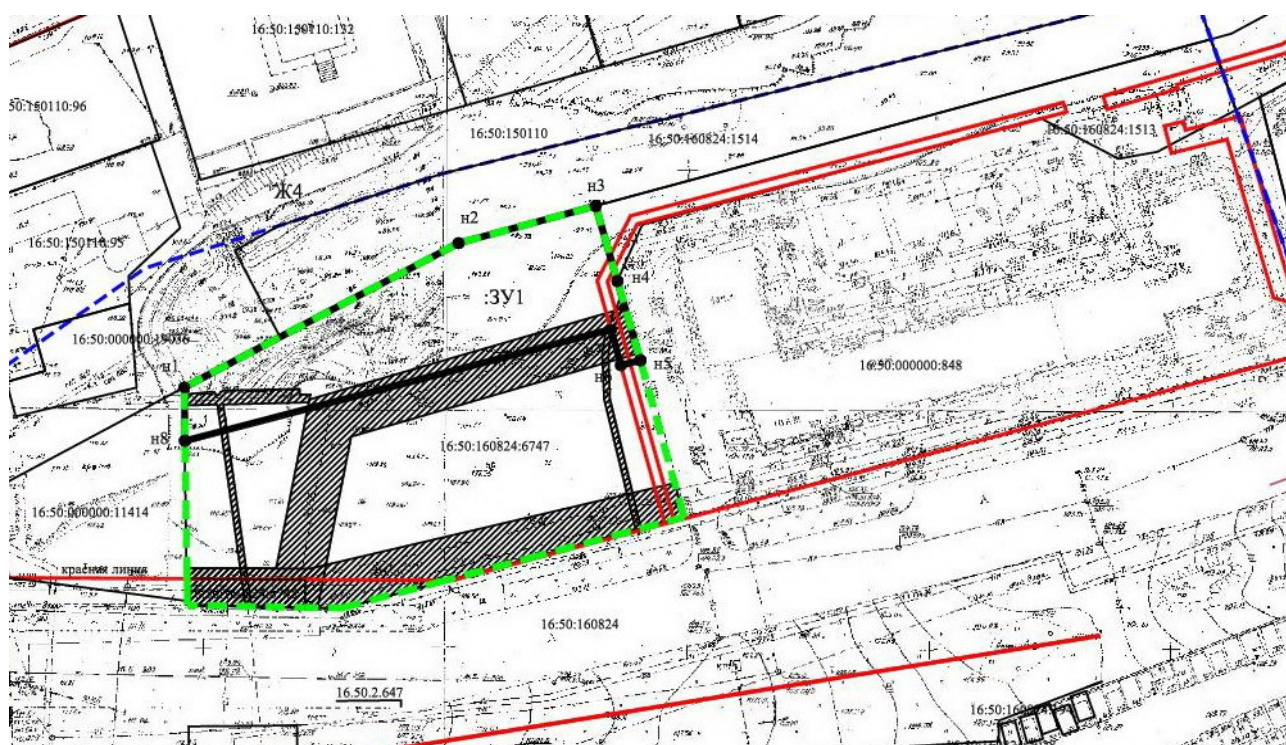
- второй этап предусматривает образование земельного участка площадью 5806 кв.м (ЗУ2) путем перераспределения земельного участка с кадастровым номером 16:50:160824:6747, находящегося в частной собственности, и земельного участка площадью 1964 кв.м (ЗУ1), находящегося в государственной собственности; образование земельного участка площадью 249 кв.м (ЗУ3) путем перераспределения земель, находящихся в государственной собственности, и земельного участка с кадастровым номером 16:50:160824:6745, находящегося в государственной собственности.



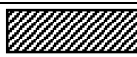



№ участка	Площадь, кв.м	Вид разрешенного использования образуемого земельного участка	Кадастровый номер исходного земельного участка
:ЗУ1	1964	Многоэтажная жилая застройка (код 2.6)	16:50:160824:1513 (входящий в состав единого землепользования 16:50:000000:239)
:ЗУ2	5806	Многоэтажная жилая застройка (код 2.6)	:ЗУ1 16:50:160824: 6747
:ЗУ3	249	Земельные участки (территории) общего пользования (код.12.0)	16:50:160824:6745

Приложение №2
 Утвержден постановлением
 Исполнительного комитета
 г.Казани
 от _____ № _____

**Проект межевания территории
 по ул.Академика Завойского (этап №1)**

**Чертеж №1
 Масштаб 1:700**



Условные обозначения:	
	граница проекта межевания
	граница образуемого земельного участка
	планируемый сервитут транзитных коммуникаций
	граница красной линии
	граница кадастрового квартала
 н1	проектная точка границ образуемого земельного участка
16:50:160824	обозначение кадастрового квартала
16:50:160824:1513	исходный земельный участок, сохраняемый в измененных границах
:ЗУ1	образуемый земельный участок